

Priročnik celostne grafične podobe

Kinodvor. Mestni kino.

www.kinodvor.org

1.0

Osnovna vizualna razpoznavna sredstva

1.1

Osnovna vizualna razpoznavna sredstva Primarna tipografija

Primarna tipografija Maquette odraža močen in trden karakter ustvarjalcev in zaposlenih v Kinodvoru in Kinodvora kot blagovne znamke. Uporablja se za glavni del napisa v logotipu, body tekst pri tiskovinah in za oblikovanje tipografske osnove pri tiskanih materialih.

abcčdefghijklmnopqrsštuvwxyzž
ABCČDEFGHIJKLMNOPQRSŠTUVWXYZŽ
1234567890 "!"#\$%&'()*=?* < >;,:_ -

Maquette Regular

Harcitio rorecae ne quis voluptur? Qui dessum
eos acium simagnis ut fuga. Odis aut officae
pernam, suntis volupta verunti orent, cus,
oditaquis quasi quaecto

Maquette Medium

Harcitio rorecae ne quis voluptur? Qui
dessum eos acium simagnis ut fuga. Odis aut
officae pernam, suntis volupta verunti orent,
cus, oditaquis quasi quaecto

Maquette Bold

**Harcitio rorecae ne quis voluptur? Qui
dessum eos acium simagnis ut fuga. Odis
aut officae pernam, suntis volupta verunti
orent, cus, oditaquis quasi quaecto**

AaBbCc 1234

1.2

Osnovna vizualna razpoznavna sredstva Sekundarna tipografija

Sekundarna tipografija Times predstavlja spremenljivko v logotipu kinodvora. Uporablja se za citate in poudarke znotraj body teksta, praviloma citate v tiskovinah ter tvori tipografsko osnovo pri oblikovanju različnih tiskovin.

abcčdefghijklmnopqrsštuvwxyzž
ABCČDEFGHIJKLMNOPQRSŠTUVWXYZŽ
1234567890 ”! ”#\$%&'()=?* <>;,:. _-

Times Roman

Harcitio rorecae ne quis voluptur? Qui dessum
eos acium simagnis ut fuga. Odis aut officae
pernam, suntis volupta verunti orent, cus,
oditaquis quasi quaecto

Times Italic

*Harcitio rorecae ne quis voluptur? Qui dessum
eos acium simagnis ut fuga. Odis aut officae
pernam, suntis volupta verunti orent, cus,
oditaquis quasi quaecto*

Times Bold

**Harcitio rorecae ne quis voluptur? Qui
dessum eos acium simagnis ut fuga. Odis
aut officae pernam, suntis volupta verunti
orent, cus, oditaquis quasi quaecto**

Times BoldI talic

***Harcitio rorecae ne quis voluptur? Qui
dessum eos acium simagnis ut fuga. Odis aut
officae pernam, suntis volupta verunti orent,
cus, oditaquis quasi quaecto***

QaBbCc 1234

1.3

Osnovna vizualna razpoznavna sredstva Barvno okolje

Barvna shema prikazuje različne varjante, ki se uporabijo pri dvo ali večbarvnem tisku.

CMYK



C0 M0 Y0 K100

C0 M100 Y100 K10

PANTONE



PANTONE BLACK

PANTONE 186

ČRNO - BELO



C0 M0 Y0 K100

C0 M0 Y0 K60

ENOBARVNO



C0 M0 Y0 K100

1.4

Osnovna vizualna razpoznavna sredstva Napis, horizontalni

Slika prikazuje kako tvorimo osnovni kinodvorov napis, primarno konfiguracijo, iz primarne in sekundarne tipografije. Kerning pri Maquette (Bold) je -75!

Maquette (Bold). Times (Roman).

1.5

Osnovna vizualna razpoznavna sredstva
Napis, vertikalni

Slika prikazuje kako tvorimo osnovni kinodvorov napis, sekundarno konfiguracijo, iz primarne in sekundarne tipografije. Kerning pri Maquette (Bold) je -75!

Maquette (Bold).
Times (Roman).

1.6

Osnovna vizualna razpoznavna sredstva
Negativna pojavnost

Maquette (Bold). *Times (Roman).*

Maquette (Bold).
Times (Roman).

1.7

Osnovna vizualna razpoznavna sredstva
Enobarvna pojavnost

Enobarvna različica se lahko pojavi v beli ali črni barvi. Črno smemo tudi rastrirati.

Maquette (Bold). Times (Roman).

Maquette (Bold).
Times (Roman).

1.8

Osnovna vizualna razpoznavna sredstva
Črnobela pojavnost

Maquette (Bold). Times (Roman).

Maquette (Bold).
Times (Roman).

1.9

Osnovna vizualna razpoznavna sredstva Pravilo angleškega pripisa

Pri tvorbi napisa, ki mora hkrati komunicirati slovensko in angleško spremenljivko, to rešimo na način kot ga prikazuje slika.

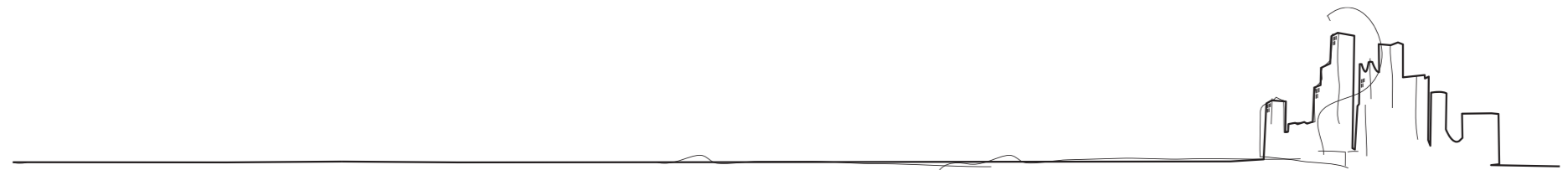
Maquette. Times. *Eng(TimesItalic).*

Maquette (Bold).
Times (Roman).
Eng(TimesItalic).

1.10

Osnovna vizualna razpoznavna sredstva Znak

Osnovno pravilo znaka je, da se pri primarni postavitvi logotipa (glej poglavje 2.1) podaljšuje glede na format. Kadar to ni mogoče, se uporabi sekundarno konfiguracijo logotipa (glej poglavje 2.2).



2.0

Osnovna vizualna razpoznavna sredstva Logotipi in napisi

Vse prikazane datoteke so v fizični obliki zapisane na priloženem CD-ROM mediju. Oblike zapisa so visoko resolucijske v CMYK različici (Adobe Illustrator, PDF in JPG - 300dpi) in nizkoresolucijske v RGB (JPG in PNG - 72 dpi). Imena datotek so zapisana pri vsakem poglavju posebjaj. Razlikujejo se le končnice.

Pravila o uporabi logotipa (znak + napis)

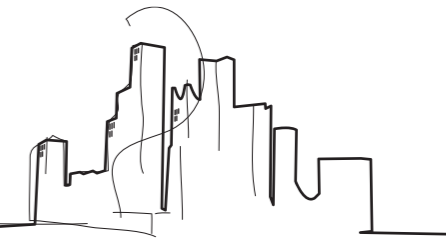
1) Umestitev logotipa na sponzorski ali partnerski material je v grobem prepuščen oblikovalcu. Ni prepovedano uporabiti konfiguracije z izrisom mesta. Je pa vedno potrebno premisliti, koliko in kako se bo - če sploh - opazil ta izris v primerjavi z drugimi logotipi in seveda na velikosti, ki je predvidena za sponzorska/partnerska pojavljanja.

2) Samo napis tudi v primeru, ko je na formatu preveč informacij. Slikovnih ali tekstovnih, ter samo slikovnih. (Primer naslovnica mesečnika ali prva stran urnika, ...)

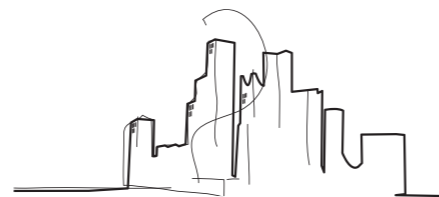
3) Izrisa mesta se ne uporabi tudi v primeru kadar bi bila črta zaradi tehnologije tiska ali drugih tehničnih specifikacij nevidna.

2.1

Osnovna vizualna razpoznavna sredstva
Kinodvor. Mestni kino. Logotip primarna
konfiguracija



Kinodvor. Mestni kino.



Kinodvor.
Mestni kino.

2.2

Osnovna vizualna razpoznavna sredstva
Kinodvor. Mestni kino. **Logotip sekundarna
konfiguracija**

Kinodvor. Mestni kino.

Kinodvor.
Mestni kino.

2.3

Osnovna vizualna razpoznavna sredstva
Kinodvor. Mestni kino. Logotip, primarna
konfiguracija v negativu



Kinodvor. Mestni kino.



Kinodvor.
Mestni kino.

2.4

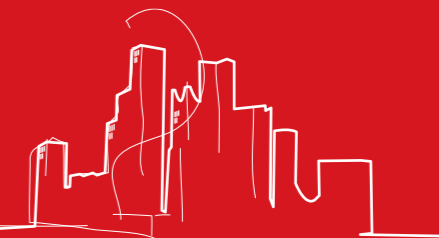
Osnovna vizualna razpoznavna sredstva
Kinodvor. Mestni kino. **Logotip, sekundarna
konfiguracija v negativu**

Kinodvor. Mestni kino.

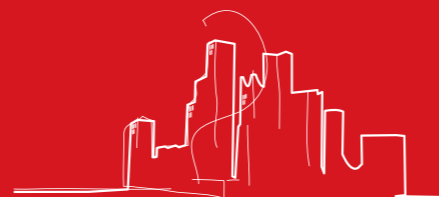
Kinodvor.
Mestni kino.

2.5

Osnovna vizualna razpoznavna sredstva
Kinodvor. Mestni kino. Logotip, primarna
enobarvna konfiguracija



Kinodvor. Mestni kino.



Kinodvor.
Mestni kino.

2.6

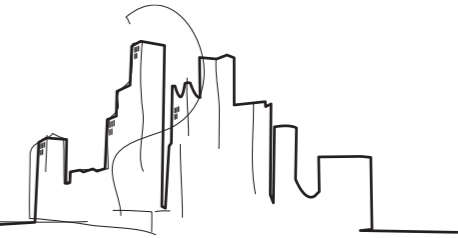
Osnovna vizualna razpoznavna sredstva
Kinodvor. Mestni kino. Logotip, sekundarna
enobarvna konfiguracija

Kinodvor. Mestni kino.

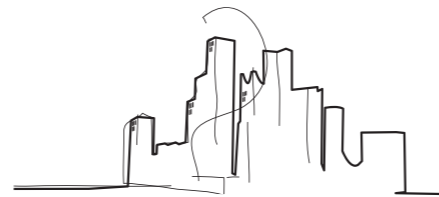
Kinodvor.
Mestni kino.

2.7

Osnovna vizualna razpoznavna sredstva
Kinodvor. Mestni kino. Logotip, primarna
črnobela konfiguracija



Kinodvor. Mestni kino.



Kinodvor.
Mestni kino.

2.8

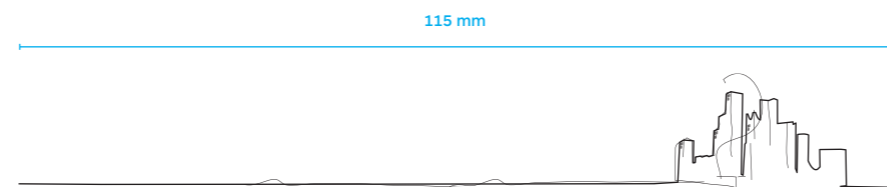
Osnovna vizualna razpoznavna sredstva
Kinodvor. Mestni kino. **Logotip, sekundarna
črnobela konfiguracija**

Kinodvor. Mestni kino.

Kinodvor.
Mestni kino.

2.9

Osnovna vizualna razpoznavna sredstva
Kinodvor. Mestni kino. Logotip, pravilo
mutiranja znaka



Kinodvor. Mestni kino.

Ovisno od formata je dovoljeno krajšati črto silhuete mesta, do stopnje, ki jo prikazuje spodnja konfiguracija.



Kinodvor. Mestni kino.



Kinodvor.
Mestni kino.



Kinodvor.
Mestni kino.



Kinodvor.
Mestni kino.



Kinodvor. Mestni kino.